

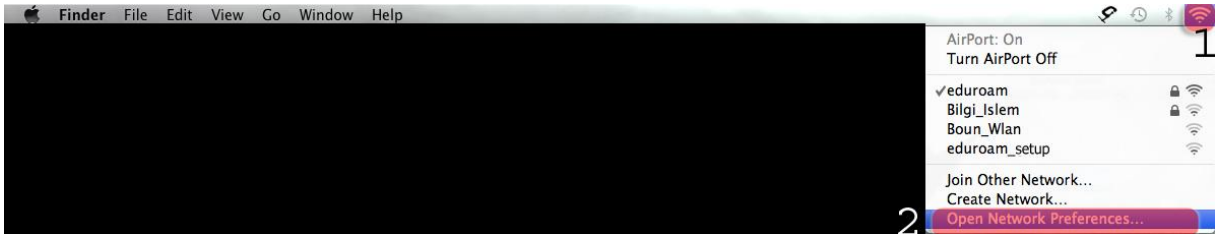
MacOS X 10.5 & MacOS X 10.6 Eduroam Kurulum Ayarları

1-) MacOS işletim sistemli bilgisayarınızın sürümünü kontrol etmek için sol üst köşedeki **“Apple Menü”**nden **“Bu Mac Hakkında”**ya tıklayınız ve sürümünü kontrol ediniz.

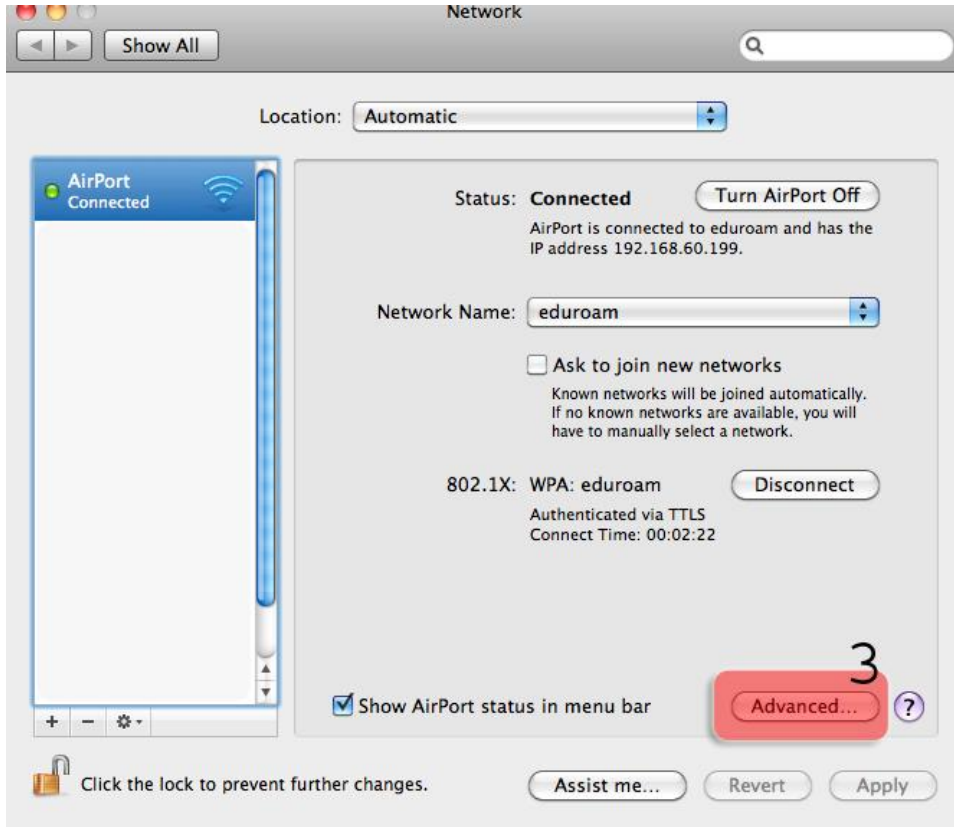
Eğer sürümünüz **10.5** ve **10.6** ise aşağıdaki adımları takip ediniz. Değil ise diğer kılavuzlara bakınız.



2-) Ekranın sağ üst köşesindeki **“Ağ”** menüsünden **“Ağ Tercihlerini Aç...”** a tıklayınız.



3-) Açılan “Ağ” menüsünden “Gelişmiş”butonuna tıklayınız.



4-) 802.1X sekmesine tıklayınız.



5-) Açılan sekmede bilgilerinizi giriniz;

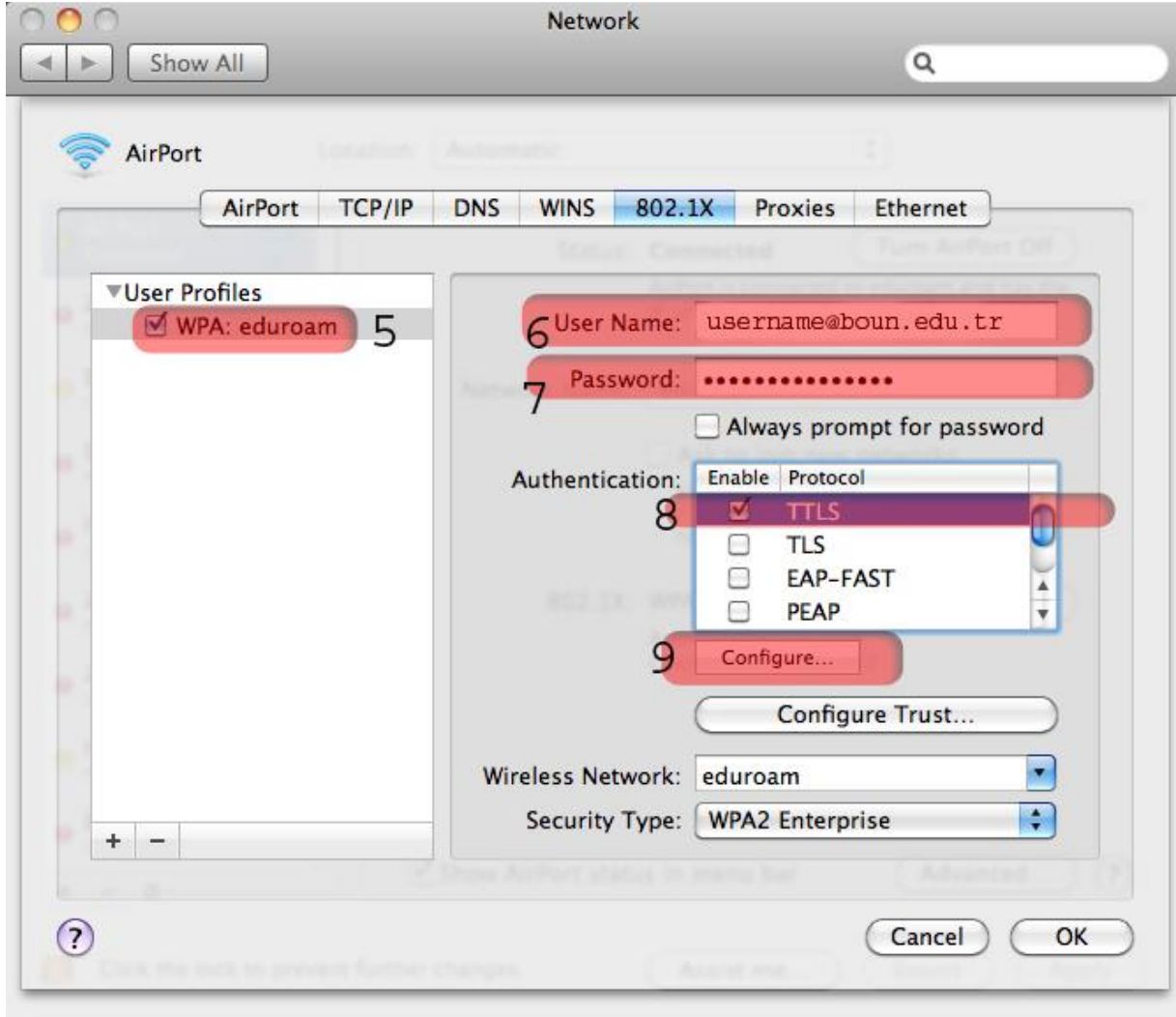
Kullanıcı Profilleri: **WPA: eduroam**

Kullanıcı adı: BOUN e-posta hesabınız.

Parola: BOUN e-posta hesabınıza ait şifreniz.

Doğrulama: **TTLS**

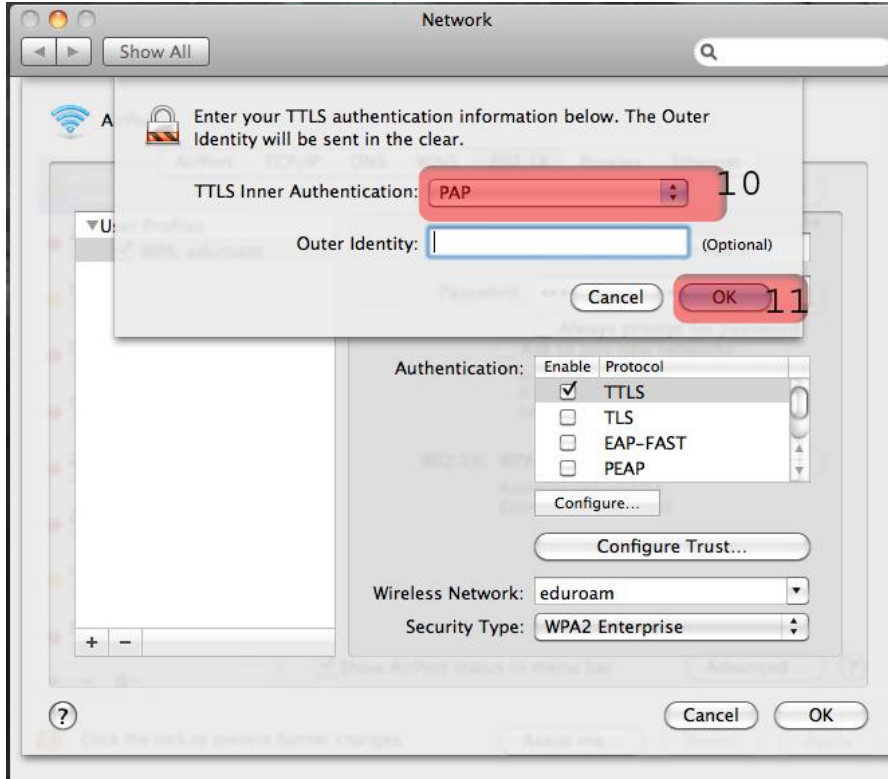
Yapılandır butonuna tıklayınız.



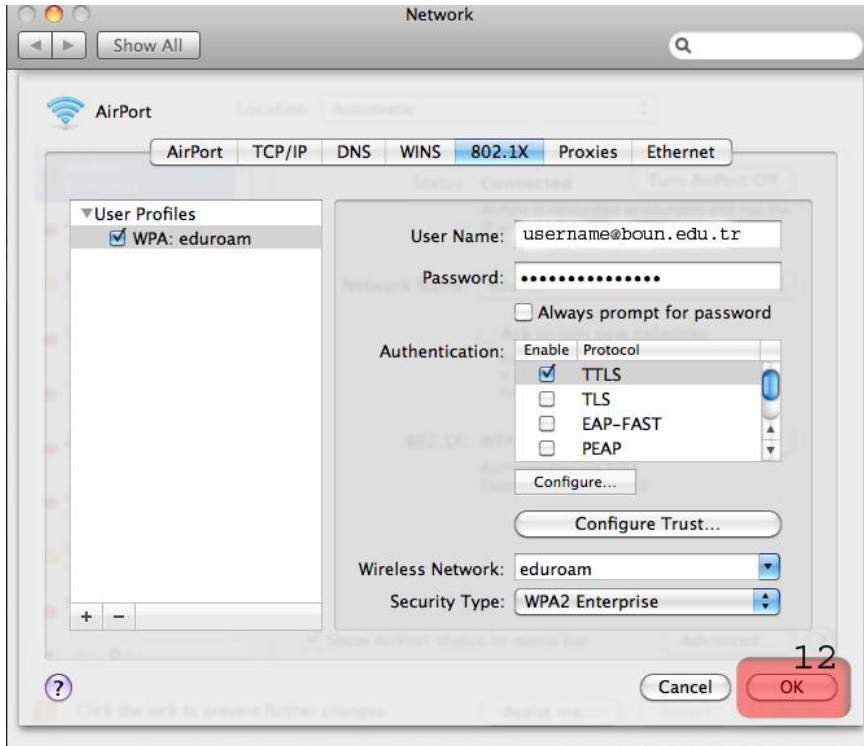
6-) Açılan pencerede bilgilerinizi giriniz;

TTLS İç Doğrulama: **PAP**

Tamam butonuna tıklayınız.



6-) **Tamam** butonuna tıklayınız.



6-) WPA:eduroam için **Bağlan** butonuna tıklayınız.

Uygula butonuna tıklayınız.

