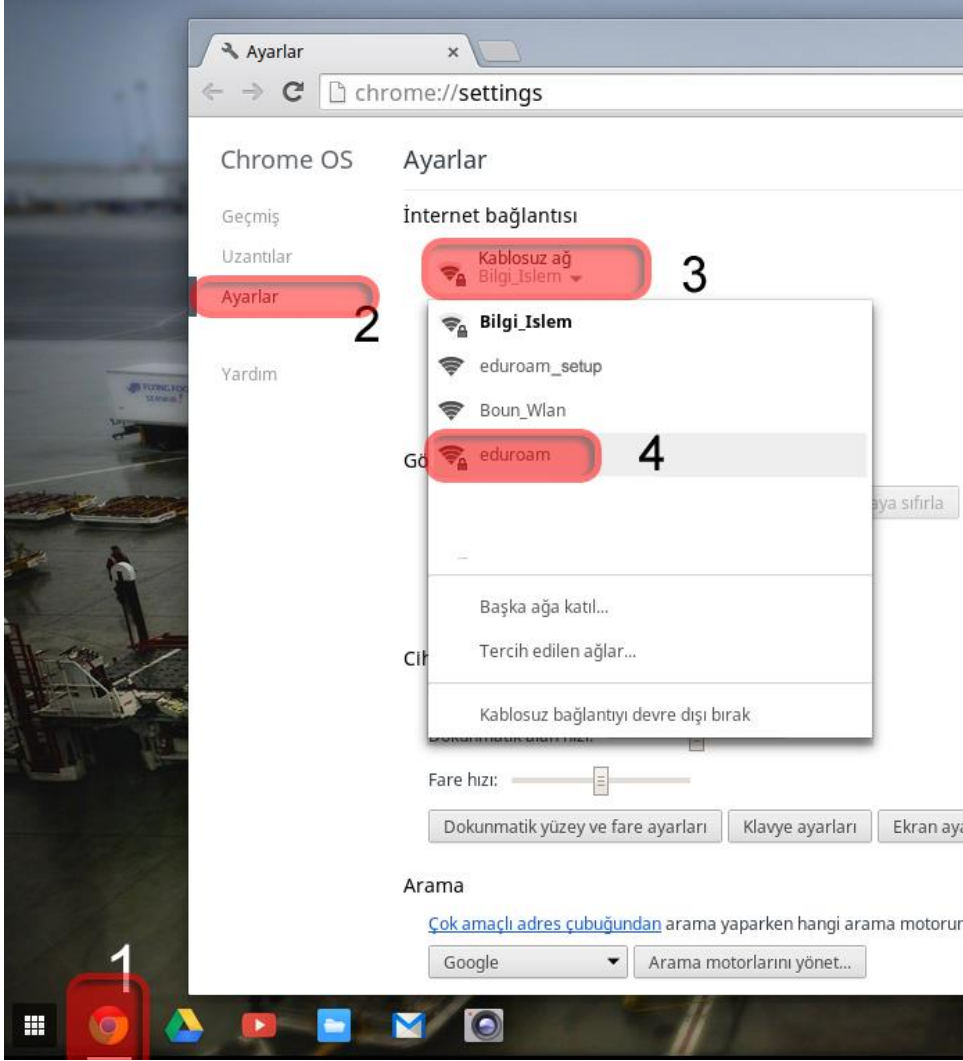
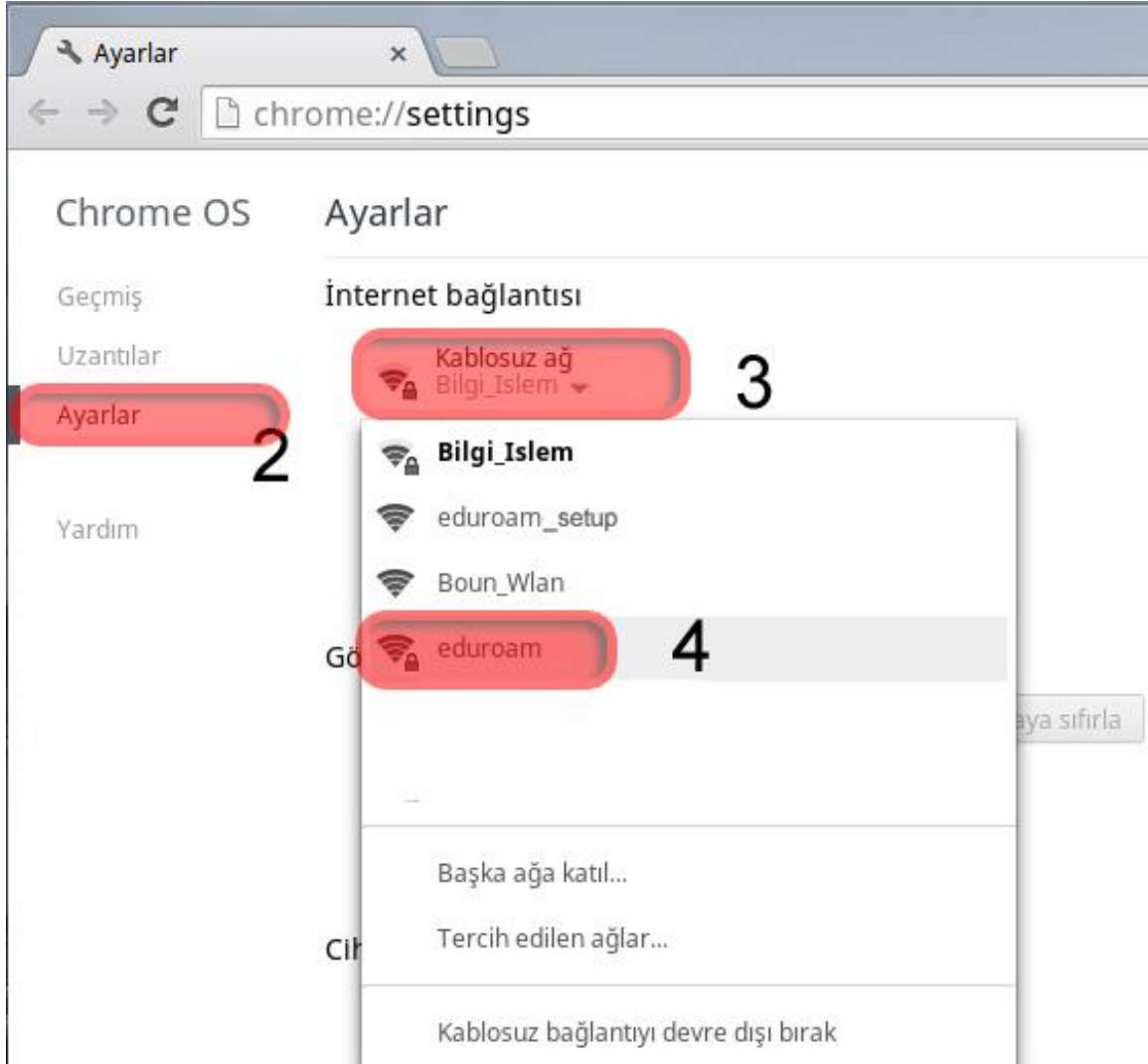


## ChromeOS Eduroam Kurulum Ayarları

1-) Ekranın sol alt köşesinde bulunan "Chrome" uygulamasını açın.



2-) Açılan uygulamada soldaki menüden “**Ayarlar**” sekmesine tıklayınız. **Kablosuz Ağ** menüsünden **eduroam** ağına tıklayınız.



3-) Açılan **Kablosuz ağa bağlan** penceresinin altında bilgilerinizi giriniz;

EAP yöntemi: **EAP-TTLS**

2. aşama kimlik doğrulaması: **PAP**

Sunucu CA sertifikası: **Kontrol etme**

Kimlik: BOUN e-posta hesabınız.

Şifre: BOUN e-posta hesabınıza ait şifreniz.

**Bağlan** butonuna tıklayınız.

Kablosuz ağa bağlan

SSID: eduroam

EAP yöntemi: EAP-TTLS

2. aşama kimlik doğrulaması: PAP

Sunucu CA sertifikası: Kontrol etme

Konu Eşleştirmesi:

Kullanıcı sertifikası:

Kimlik: kullanıcı.adınız@boun.edu.tr

Şifre: \*\*\*\*\*

Anonim kimlik:

Kimliği ve şifreyi kaydet

Bu ağı diğer kullanıcılarla paylaş

**Bağlan** İptal